

# IPC-1L

(Proč ještě hledáte jinou nabíječku)

Úvodem:

Když jsem si dnes pročetl diskuze lidu zoufalého a neznalého, myslel jsem si, že jsem v jiném světě. Ano, ne každý rozumí elektrickým veličinám a ne každý je ve fyzice doma. Ale pokud chci, aby moje baterie(akumulátory) sloužily déle a chci jim dopřát v provozu trochu života dopřeji jim nabíječku, která umí naslouchat bateriím individuálně. TZN: Nabíjí každý článek separátně, ne jako nabíječky OEM typu GP v balení a podobným z pumpy na silnici I/11. Pokud totiž nabíjíte dvě baterie, z nichž jedna je v podroušeném stavu, jak na tom bude ta druhá, když se v „super“ nabíječce stále drží za ruce... Toliko úvodem....

Pokud tedy máte jen tužky a mikrotužky, nehleďte dál.. Investujte do života svých baterií těch pár korun a nečekejte, až budete moct vyjet s modelem, fotit, svítit, dalších dvacet hodin na ubohé drátové trafo, hloupé jako pumpa na sáně, které nepozná, že baterie na konci právě hoří...

## Dnes konečně...

Někteří si v diskusích stěžovali na to, že nabíječka IPC-1L chybí podsvícení displeje. Ano jsou to prasata, nabíječka za takový prachy, by těch 6 korun navíc jistě snesla.. Souhlas. Proto jsem se rozhodl (ano já sám.. Nikdo jiný, to za mě doposud neudělal..), že světu dám návod na to jak tento jediný nešvar nabíječky napravit. Je to systém DODO (IKEA a jim podobní..) s jedním rozdílem, LEDky a odpory si musíte koupit sami.

**HOW TO** aneb jak říkáme mi pejskaři, nemusí pršet stačí když kape..

Inu do toho, potřebujete:

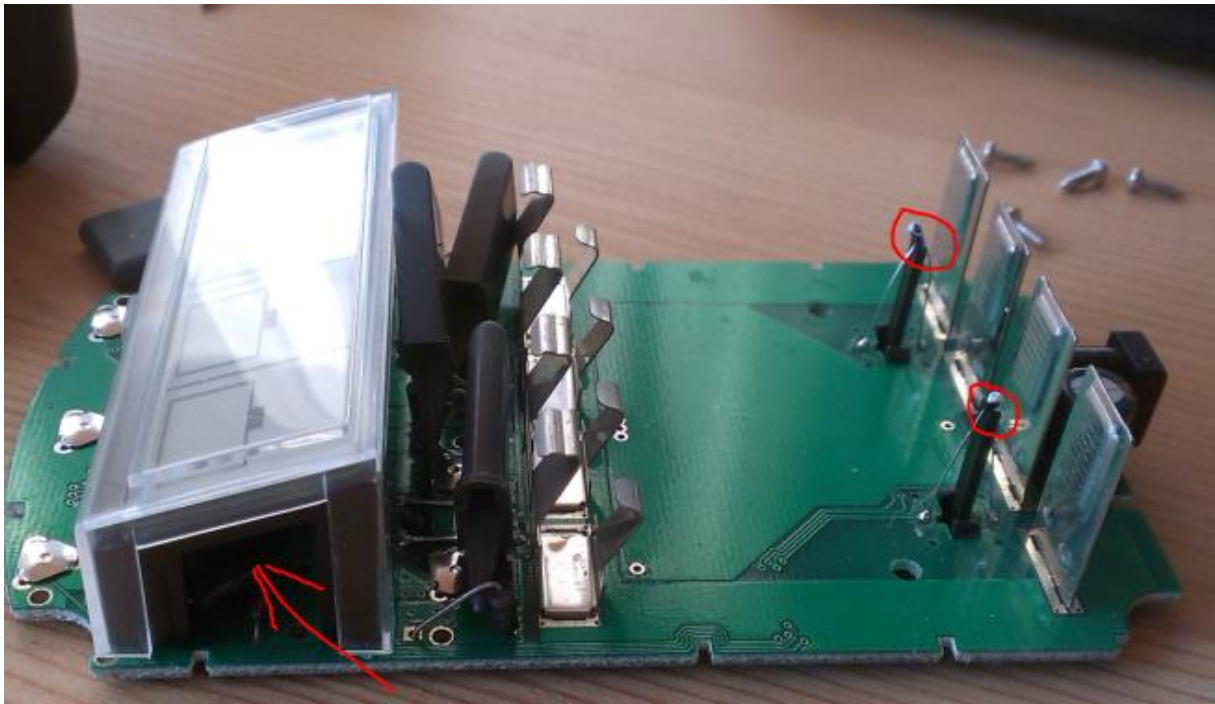
- Techničák (ne k autu nebo motorce, ale technický benzín)
- Bílý papír (75g/m2 ani o trochu víc..)
- Nůžky, ty doporučuji ostré, protože tupými se špatně stříhá
- Alpu (Na cvaknutí kdyby se nedařilo)
- LED Didoy ([www.gme.cz](http://www.gme.cz) a podobně)
- Odpor 100 OHM (2 kousky)
- Křížový šroubovák
- Pájku (Pájedlo)
- Cín (Pájku)
- Izolační pásku (doporučuji látkovou, ty plastové z OBI jsou opravdu na hovno)
- Nabíječku IPC-1L (bez té nelze žít...)

Dost keců, jdeme na to..

Krok 1: Rozeberte nabíječku na prvočinitele:

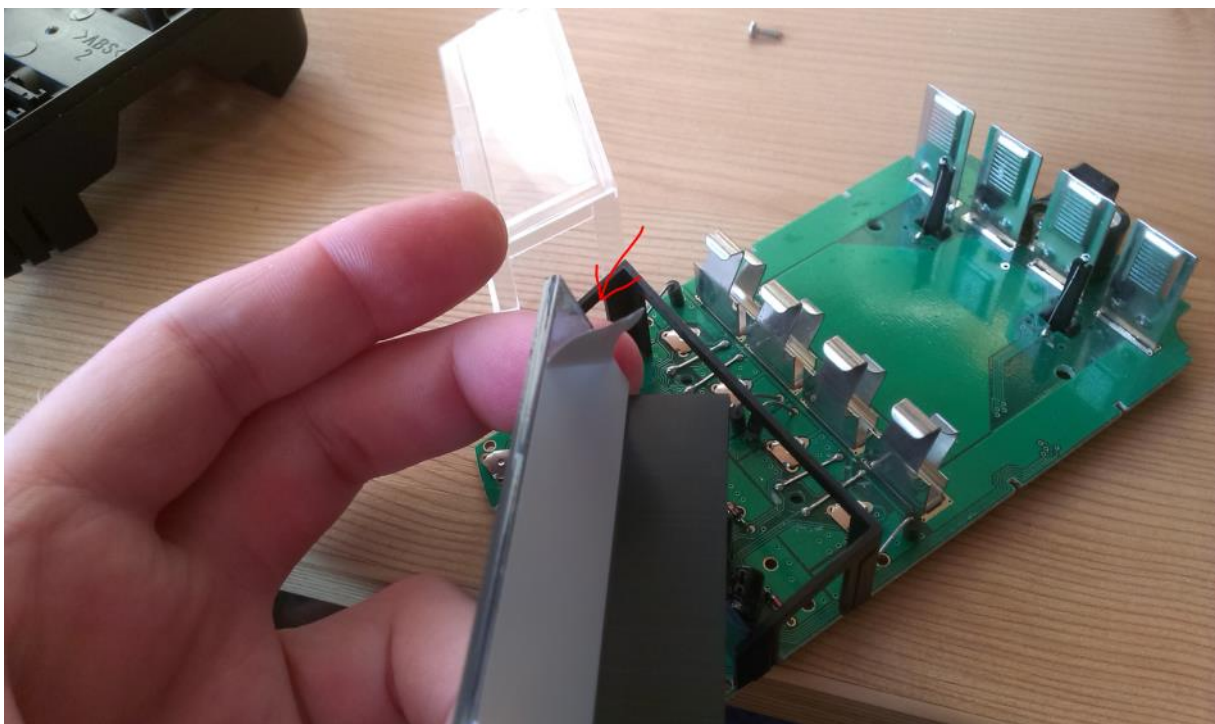


Máte jedem dále...



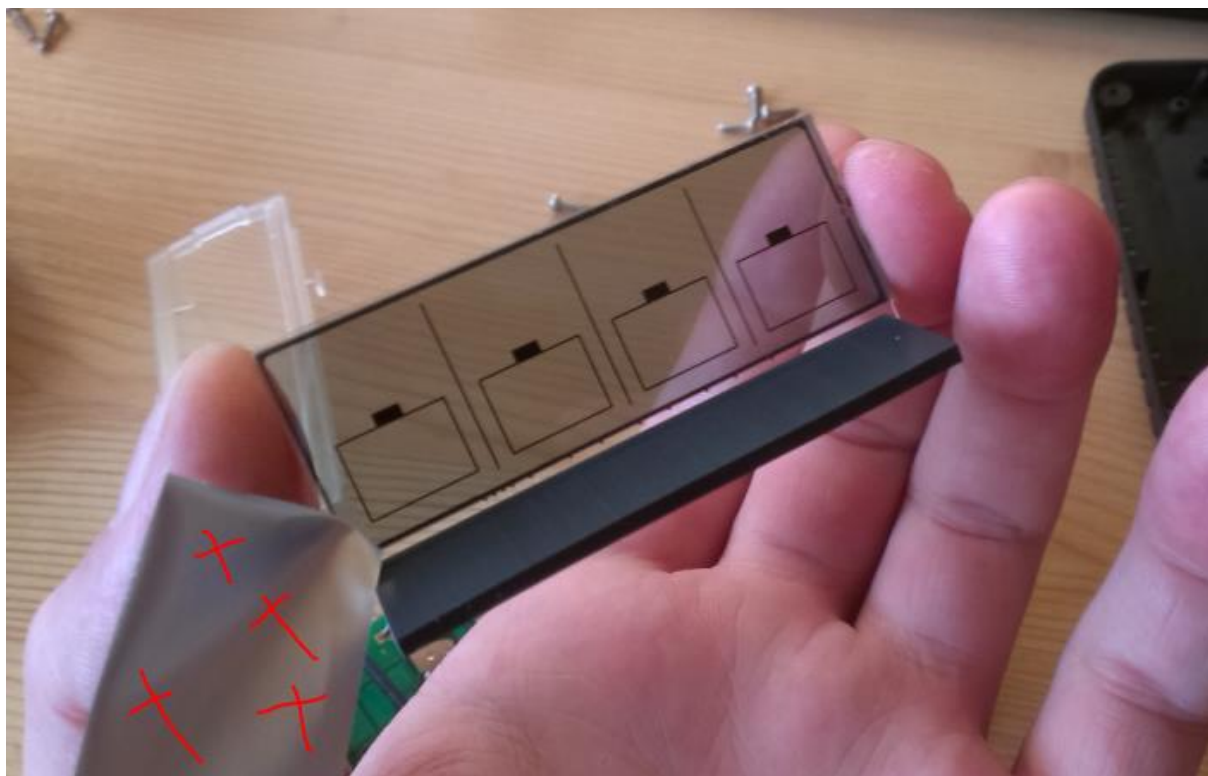
Takhle to vypadá uvnitř, je to celkem připraveno, ale chce to trochu šikovnosti. Při manipulaci buďte opatrní na teplotní čidla, jsou na velmi jemných drátcích, a když je urvete, setkáte se po spuštění s Mirkem Errorkem a máte po legraci.

Odejměte plastový kryt displeje a z displeje, velmi jemně sloupněte reflexní vrstvu.



Při tomto kroku, buďte velmi opatrní a mějte trpělivost. Ta se vám vyplatí a nebudete muset jako já, prase, čistit zbytky pitomého lepidla ze skla displeje.

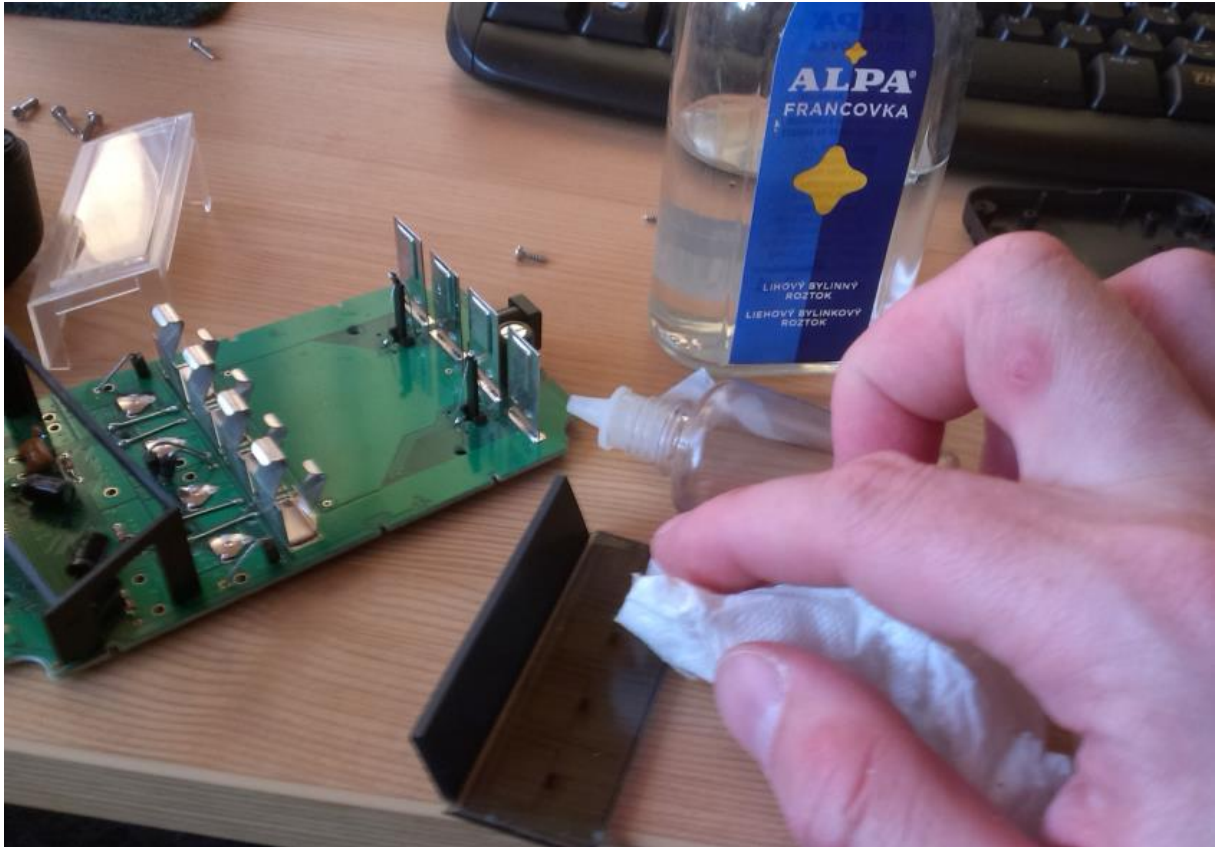
Upozorňuji, že tato vrstva vám dělá „to“ stříbrné pozadí displeje a jde dost blbě prosvítit, takže tohle musí pryč..



Tak, tady už máme odebráno. Čím pomaleji, tím méně lepidla ulpí na skle.



V lahvičce technický benzin na odstranění lepidla..



A čistíme. V jednom okamžiku jsem nevydržel a trhnul víc, takže na skle zůstalo mnoho lepidla. Na toto lepidlo platí napůl techničák na napůl líh, nevím co to je za složení, ale dost to otravuje a drží...

Když si budete jistí, že sklo je čisté, jako víra Alláhova, obkreslete si spodní plastový díl na papír:



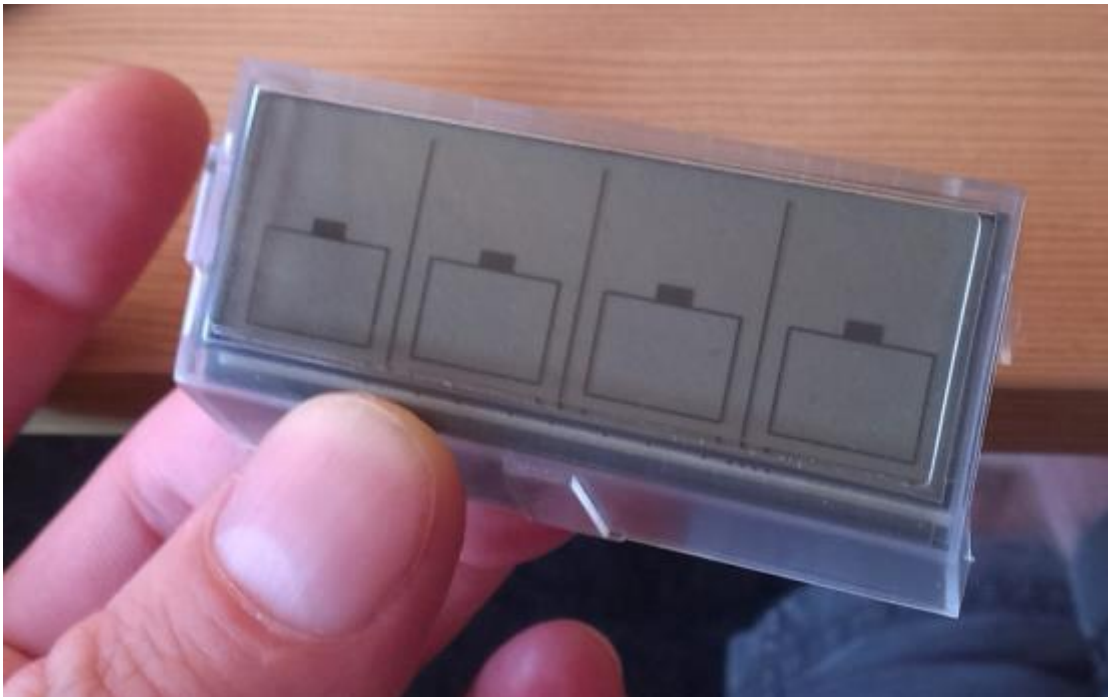
Super tohle mi jde...

A pak, pak následuje stříhání papíru. Doporučuji vzít to malinko přes, aby to tam nelítalo a ledky na vás pak neprosvítaly.



Proč tohle ? No jak to říct slušně... Papír bude fajn, protože kupovat na toto rozptylové světlovodné fólie asi nebudete... Papír rozptýlí světlo ledek po

displeji lépe a je to materiál, který má doma i můj služební kocour. Navíc podklad je už z obyč. Pohledu fyziky důležitý aby se vám vracelo světlo z pod displeje ve dne a bylo tam něco vidět.



Následuje složení displeje, tedy čirého plastového krytu a jeho černého rámečku s vloženým zobrazovačem. **Dejte pozor, aby se na**

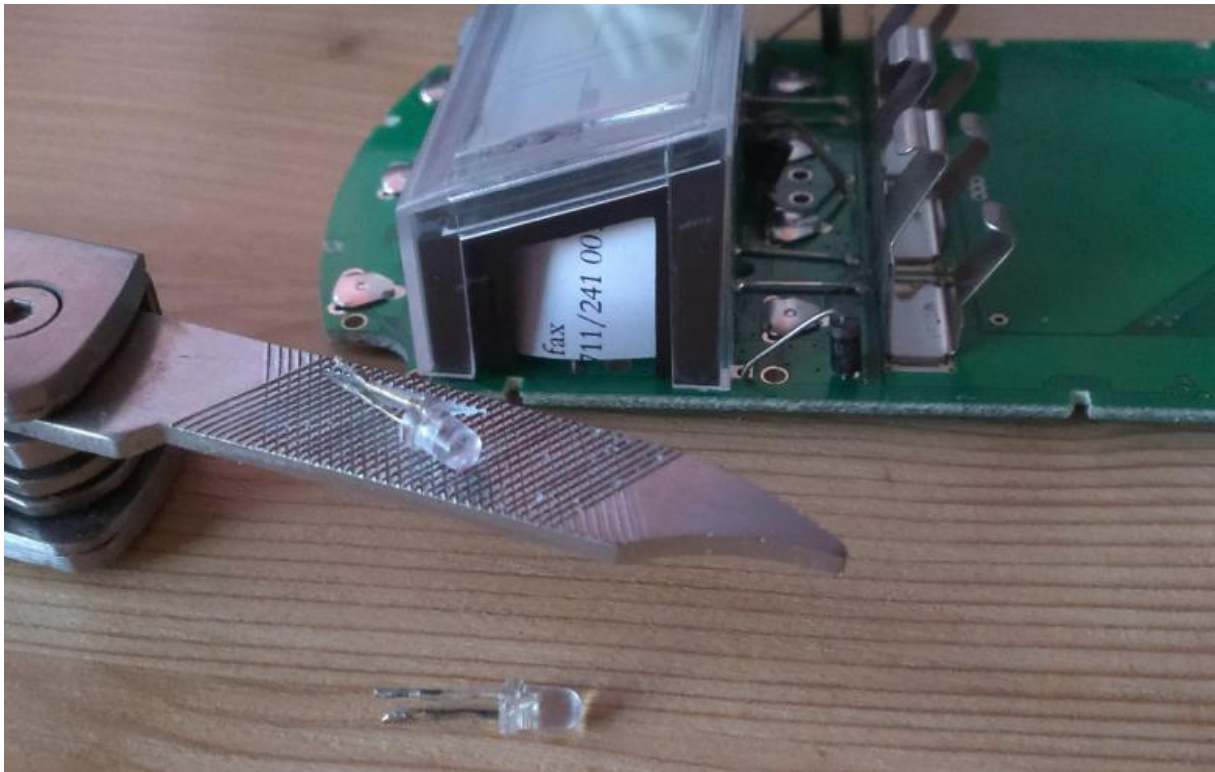
vodivou gumičku nedostal prach ! Odměnou by vám bylo několik (desítek) nefunkčních segmentů displeje po složení nabíječe.

Po stranách rámečku doporučuji vystřihnout klínovité segmenty, aby ledky neprosvítaly ven skrze boční mřížky.



Po uložení displeje na desku to bude vypadat takto:



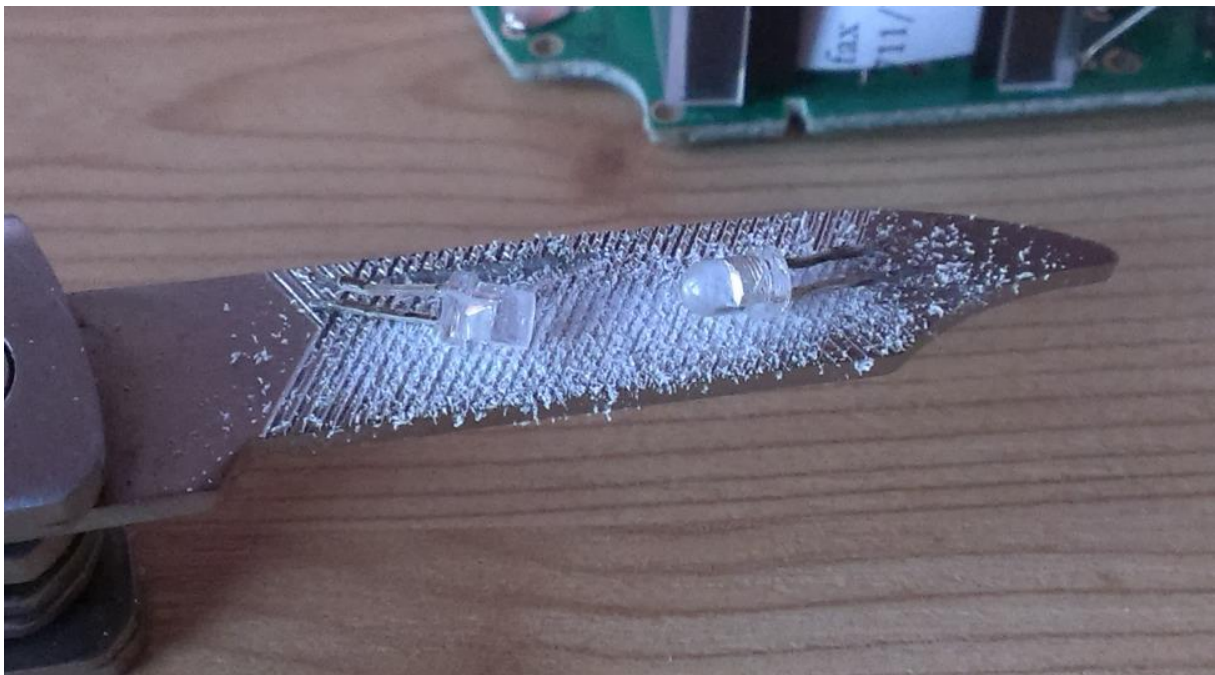


Toho se pak týkají i ledky. No a teď záleží, co koupíte, nebo co kuchnete. Já jsem použil LEDky CDD (Co Dům Dal) tipuji tak něco kolem 8000 – 10 000 mcd svítivosti (Výraz jak cyp). Čili parametr v milicandelech. Vstup nabíječe je 3.3 V

Důležitá věc je u ledek s čirým pouzdem a čočkou pro tuto aplikaci je udělat jim pěkný brusný večer. Mám na mysli jim čočku sprostě upilovat, abychom docílili většího rozptylu světla.



Před a po:



Pilujte s rozumem.. neb plastu je na světě málo a pokud se to přežene, uteče vám z LEDky duch, a máte po světle..



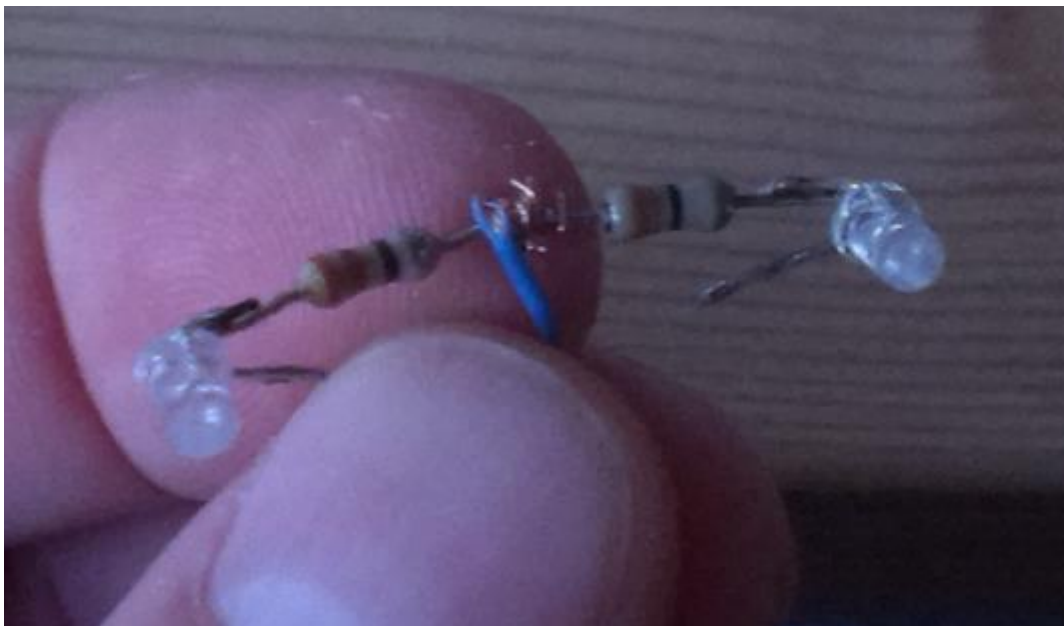
Hotovo... A teď trochu elektriky... Vezměte odpor.. teda a dva a ne k práci.. Rezistor 100 OHMů tak do 1,5 Kč v gme.cz fktechnics.cz a dále. Prodejna jako je TIPPA na horňáku v Opavě je skoro všude a navíc vám tam prodají i překrásné ledky..



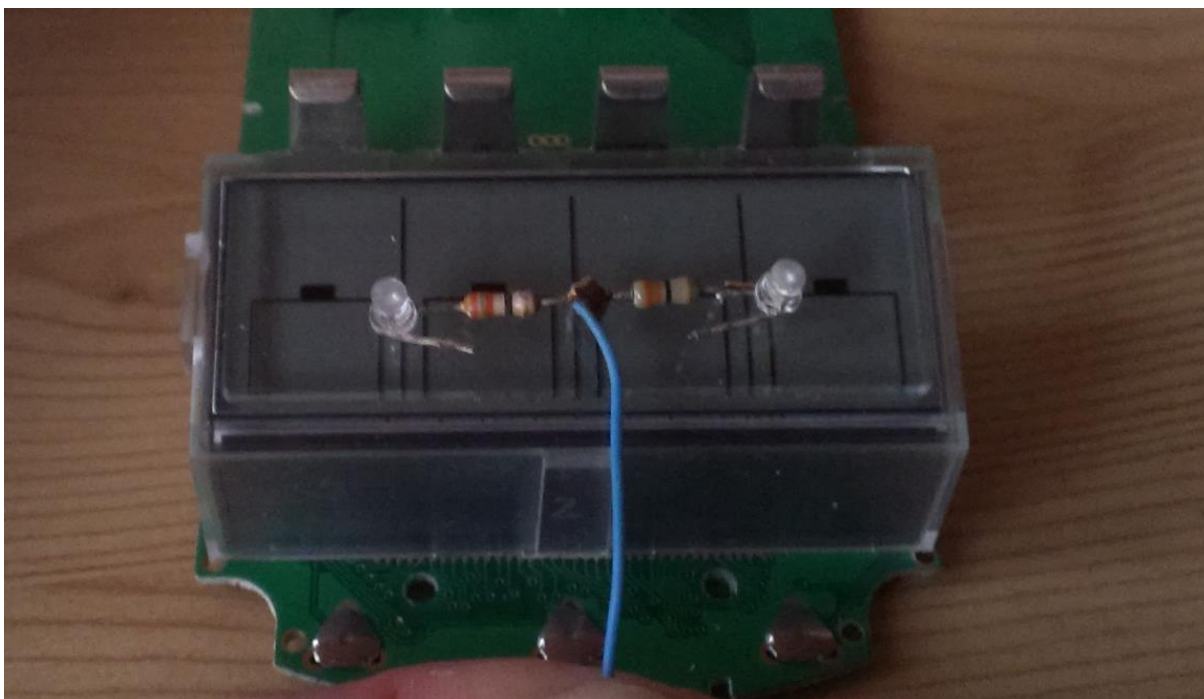
Toto je ono.. jedeme dál.



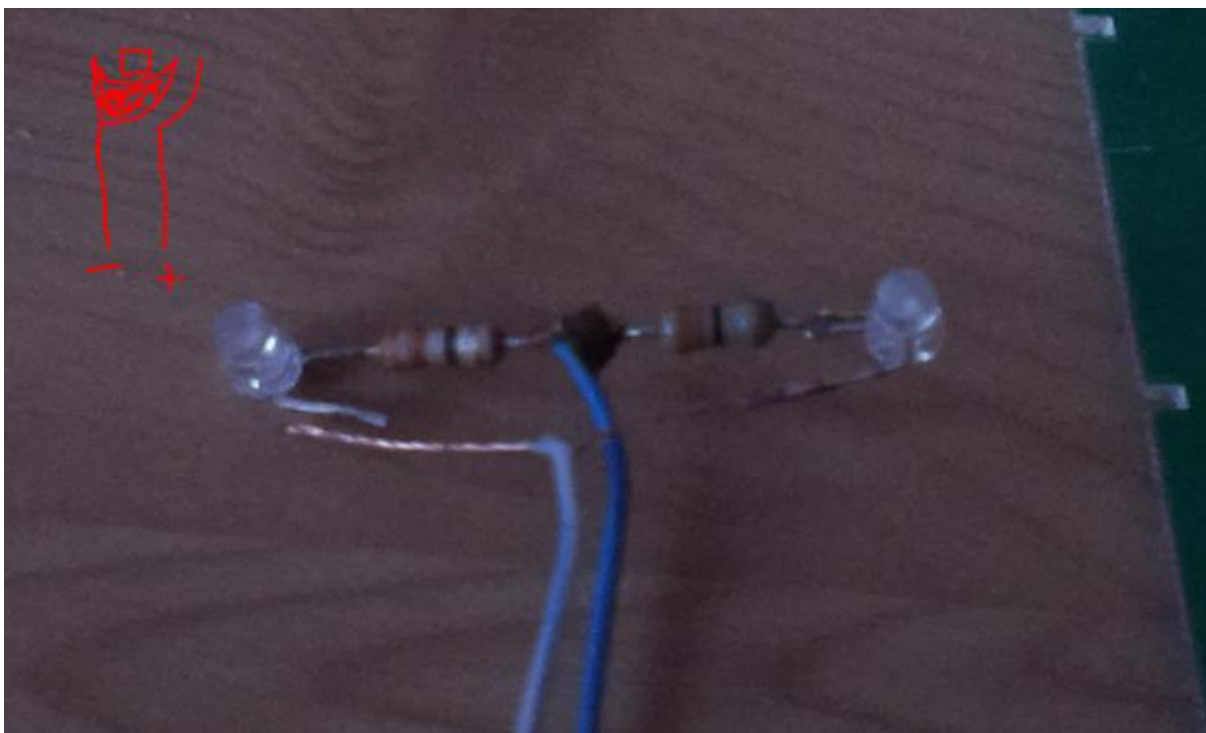
Pájejte, jak uznáte, já to dávám v jedné ruce..



Připravte ledky tak, aby rozteč odpovídala rozměru displeje:

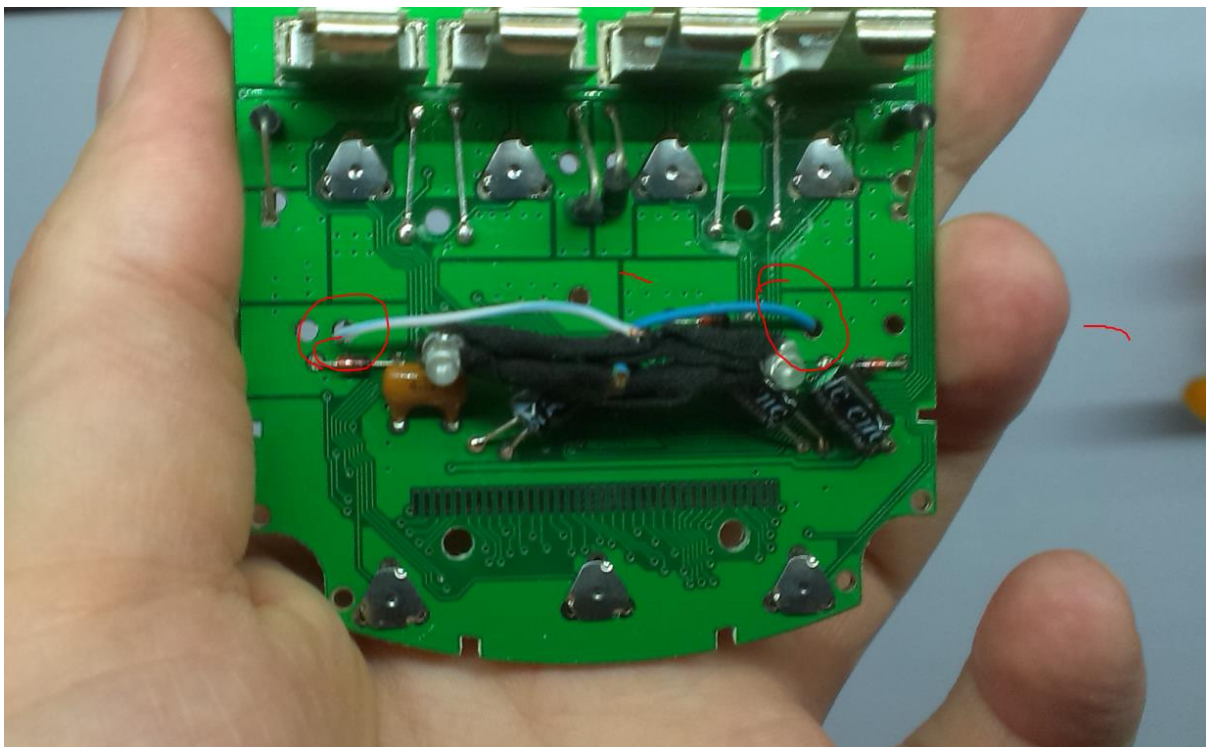


Pro úúúúplné začátečníky dodám: Podívejte se do LEDky v čirém pouzdru: Často platí že je tam taková mistička a vedle čudlík..



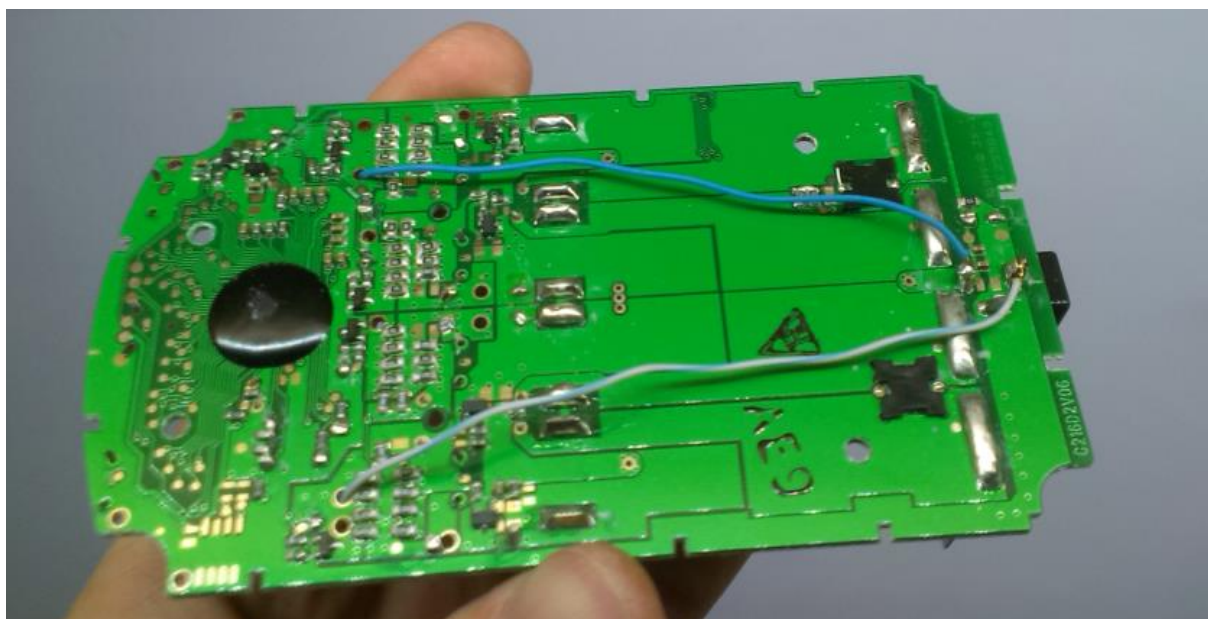
Jen blbec umí nakreslit tak pitomý obrázek jako já... na mističce je mínus a na čudlíku plus.. Návodu na netu je mraky, ale pokud to otočíte a špatně spojíte, nebude vám jedna, nebo obě ledky svítit.

Vyrobte podle obrázku, zaizolujte a nalepte na desku plošného spoje.. (Izolujte důkladně, neb nechcete požáry a svícení s kouřem)



Dírky v desce soudruzi v Číně již udělali, takže si nelamte hlavu s půjčováním vrtačky od sousedů, kteří ji nemají.

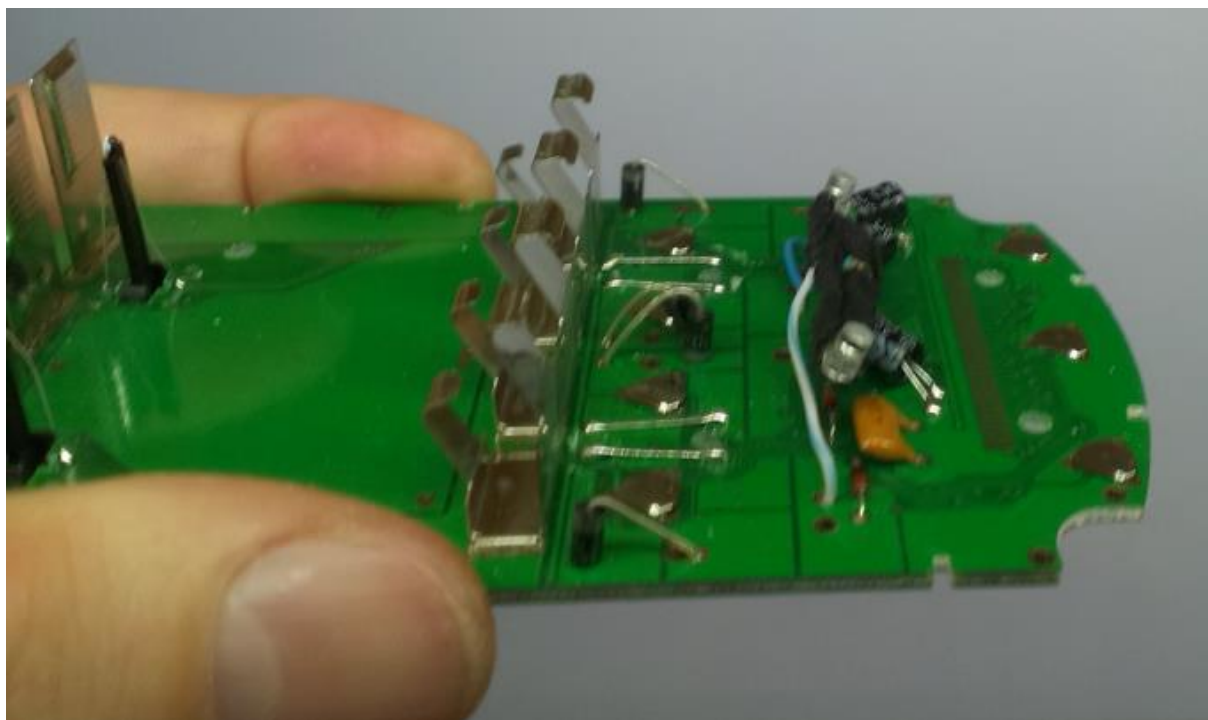
Připojte dílo na vstup napájení...



Jel jsem to jako Němci. Bílý drát je MÍNUS(kelímek na LEDce) a barevný PLUS(čudlík na LEDce)

Krásně jsem to tam nabastlil a jal jsem se složit nabíječ zpět do životní velikosti..

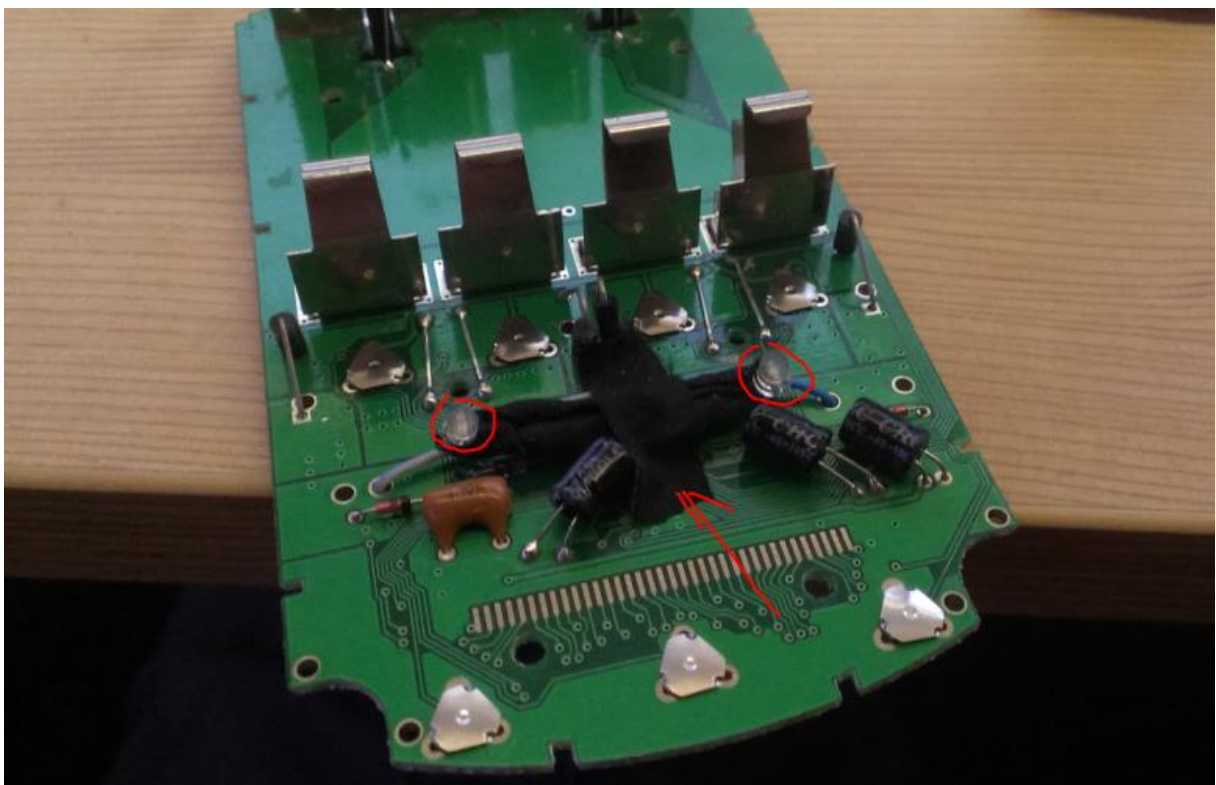
Uloženo:



Vloženo:



Přilepeno:



Znovu opakuji: čistota půl kontaktu.. neolizujte tyto kontakty a neznechávejte na nich prach, neb vám nebude displej nic psát..



Po složení si vychutnejte komfort, který vám vlastní vložená práce nabízí...









No a jak to musí psát v zemi zaslíbené:

Nepijte alkohol před tím, než budete řídit.

Když je kafe horké, může vás popálit.

Když žárovka svítí je horká a může vás popálit.

Dádám: Nepouštějte se do toho, když nemáte pájku, netušíte co to je elektřina, nemáte nabíječku. Nebo nechcete svítit. Také říkám, že vyrábíte na vlastní riziko. Toto je pouze návod na úpravu něčeho co nechcete v běžném provozu požívat a při nesprávném zapojení a používání může dojít k požáru. Zříkám se veškeré odpovědnosti.

Kocourkov ©2014 RoH